



**(60702) Navilock NL-322BTR DIN-ISO**  
**(60703) Navilock NL-323BTR FAKRA**

**Bluetooth TMC Adapter UKW Y-Antennenkabel**

**Konfiguration für Navigon MN6 u.a.**



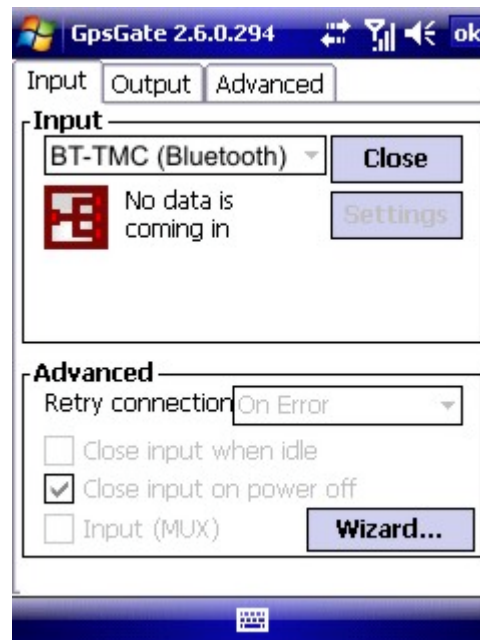
Nutzer der Navigon MN6 und früher, haben das Problem, dass die Software den BT-TMC Adapter nicht zu 100% unterstützt. Es besteht das Problem mit der Einrichtung des 2. COM Port für den TMC Empfänger in der Navigationssoftware. Der Bluetooth Stack wird nicht gescannt und somit kann kein COM Port eingebunden werden.

Damit die BT-TMC Verbindung stabil läuft, empfehlen wir, die Verwendung des Franson Technology AB GPSGATE. Dieses kleine Tool ist ein COM Port Splitter, der aus dem Bluetooth COM Port einen virtuellen COM Port macht und dieser dann von Navigon gelesen werden kann.

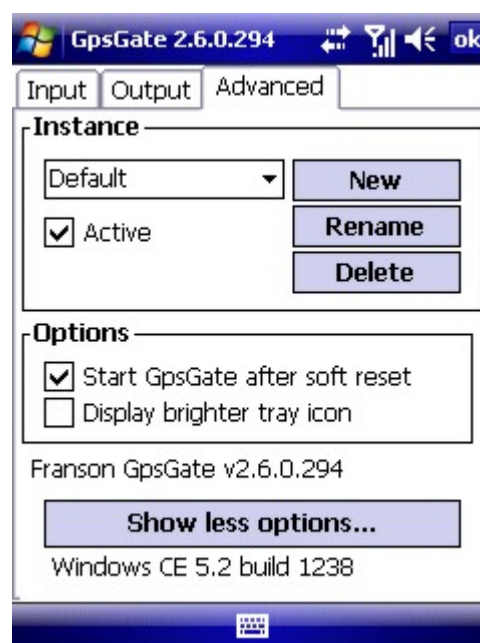
GPSGATE ist kostenpflichtig und nicht Bestandteil des NL-322BTR oder NL-323BTR Lieferumfanges. Es handelt sich hier um eine spezielle Problemlösung zur Verwendung mit nicht 100% kompatiblen Softwarelösungen. Der Erwerb des GPSGATE Tools geschieht auf Rechnung des Nutzers. Navilock ist nicht haftbar für Produktfehler von GPSGATE oder den Support. Sie finden weitere Informationen zum GPSGATE Produkt unter:

<http://franson.com/gpsgate/>

Hier wird nun kurz beschrieben, wie wir die Verbindung realisiert haben. Als PDA diente ein O2 Orbit mit Navigon MN6.1 build 818.

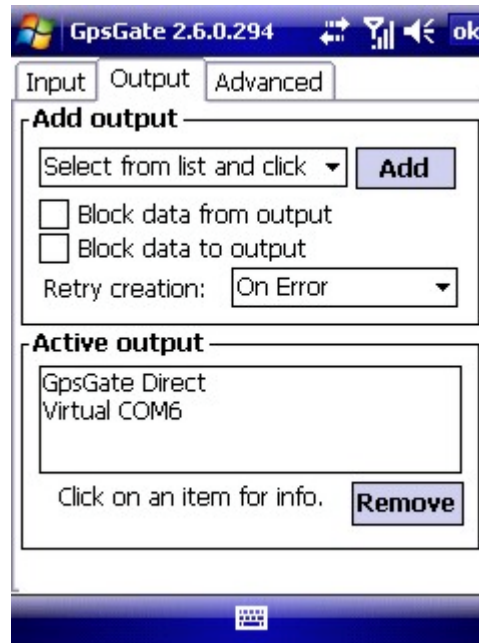


Starten Sie GPSGATE und klicken Sie auf Input. Fügen Sie in der Input BOX den Bluetooth TMC Adapter mittels durchsuchen der Bluetooth Umgebung hinzu.



Wechseln Sie nun auf OUTPUT und stellen Sie in der ADD output BOX einen freien COM Port für Ihr Gerät ein. Dieser von Ihnen gewählte COM PORT steht dann unter Active output.

Damit GPSGATE die Funktion nach einen Softreset sofort wieder übernehmen kann, setzen Sie den Haken bei "Start GPSGATE after soft reset".



Stellen Sie nun in Navigon MN6 den von Ihnen festgelegten COM PORT unter GPS Einstellungen ein. Nutzen Sie als Grundeinstellung, GPS Empfänger mit extern TMC. Setzen Sie den GPS COM PORT gemäß der Dokumentation Ihres GPS Empfängers.

